

# СОЗДАНИЕ ПРОЕКТНОГО И ПРОИЗВОДСТВЕННОГО ЦЕНТРА МИКРОЭЛЕКТРОНИКИ





## ОБЩАЯ ИНФОРМАЦИЯ О СВЕРДЛОВСКОЙ ОБЛАСТИ

**194,3 тыс км<sup>2</sup>**

общая  
площадь

**> 4,3 млн чел**  
население

**Екатеринбург**  
областной центр

**UTC + 05:00**

## ТОЧКА РОСТА В САМОМ СЕРДЦЕ РОССИИ

Свердловская область — это крупный экономически развитый регион Российской Федерации с высоким уровнем деловой, культурной и общественной активности



**2,5 трлн. рублей**

ВРП Свердловской области за 2019 год



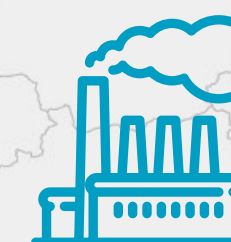
**12,6 млрд. долларов США**

объем внешней торговли



**381 млрд. рублей**

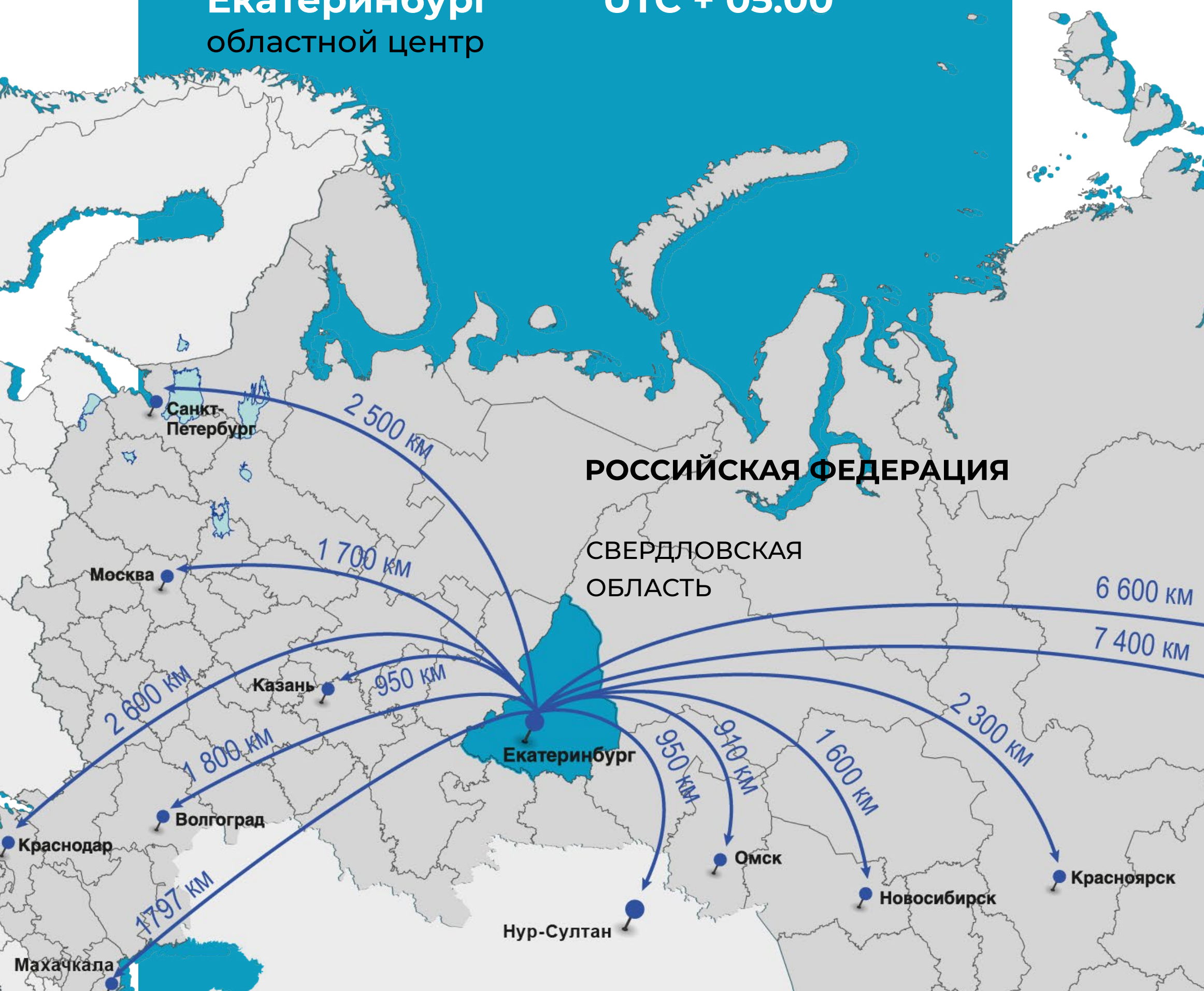
объем инвестиций в основной капитал в 2020 году



**103,2%**

индекс промышленного производства в 2020 году

## ВЫСОКИЙ ПРОМЫШЛЕННЫЙ ПОТЕНЦИАЛ



## АВТОДОРОЖНАЯ СЕТЬ

**более 30%** всех автомобильных дорог РФ проходит через Свердловскую область

**6 федеральных дорог**

**более 33 тыс км** региональных дорог



## ЖЕЛЕЗНОДОРОЖНЫЙ ТРАНСПОРТ

**11 % погрузки** всех ЖД РФ приходится на СВЖД

**7200 км** протяженность ЖД полотна СВЖД



## АВИАТРАНСПОРТ

**более 110** направлений полетов

**70 авиакомпаний**

Лучший региональный аэропорт России и СНГ в 2019 году



## ИНВЕСТИЦИОННО-ПРИВЛЕКАТЕЛЬНЫЙ РЕГИОН РОССИИ

# 2,4

## ТРИЛЛИОНА РУБЛЕЙ

НА ЭТУ СУММУ БУДЕТ РЕАЛИЗОВАНО  
ИНВЕСТИЦИОННЫХ ПРОЕКТОВ В ПЕРИОД  
С 2018 ПО 2024 ГОДА В СВЕРДЛОВСКОЙ  
ОБЛАСТИ

# в 4 раза выше

КОНЦЕНТРАЦИЯ ПРОМЫШЛЕННЫХ  
ПРЕДПРИЯТИЙ НА ВНУТРЕННЕМ РЫНКЕ  
РЕГИОНА ПО СРАВНЕНИЮ С ДРУГИМИ  
РЕГИОНАМИ РОССИИ

ЭТО ПРОЕКТЫ В ПЕРСПЕКТИВНЫХ  
ОТРАСЛЯХ – МАШИНОСТРОЕНИЕ,  
МЕТАЛЛУРГИЯ, ПРИБОРОСТРОЕНИЕ,  
ХИМИЧЕСКАЯ ПРОМЫШЛЕННОСТЬ,  
ЛОГИСТИКА, ДЕРЕВООБРАБОТКА  
И ТУРИЗМ

Свердловская область – инвестиционно-привлекательный регион России, к каждому инвестору мы применяем индивидуальный клиентоориентированный подход и оказываем комплексную государственную поддержку, позволяющую быстро и эффективно реализовывать инвестиционные проекты в нашем регионе

В Свердловской области выгодно открывать и вести бизнес:

## более 195 тысяч субъектов

малого и среднего  
предпринимательства  
работают в регионе

## 5 место

занимает регион  
среди всех регионов  
России по числу  
субъектов МСП

Созданы и успешно функционируют институты развития бизнеса:



АГЕНТСТВО  
ПО ПРИВЛЕЧЕНИЮ  
ИНВЕСТИЦИЙ  
Свердловской области




КОРПОРАЦИЯ РАЗВИТИЯ  
СРЕДНЕГО УРАЛА

Титановая  
долина  
Особая экономическая зона

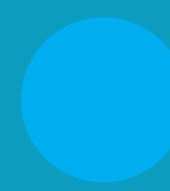




# ИНВЕСТИЦИОННЫЕ ПЛОЩАДКИ

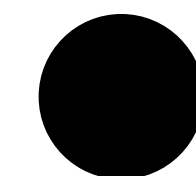
 **ОСОБАЯ ЭКОНОМИЧЕСКАЯ ЗОНА**



 **УЧАСТКИ, НАХОДЯЩИЕСЯ В ЧАСТНОЙ И МУНИЦИПАЛЬНОЙ СОБСТВЕННОСТИ**

 **ТОСЭР**

## ГОТОВЫЕ ПЛОЩАДКИ ЭКОНОМЯТ ВРЕМЯ И ДЕНЬГИ ИНВЕСТОРАМ

 **ИНДУСТРИАЛЬНЫЕ ПАРКИ**  
специализированные и универсальные

**БОГОСЛОВСКИЙ**

**ХИМПАРК ТАГИЛ**

**НОВОСВЕРДЛОВСКИЙ**

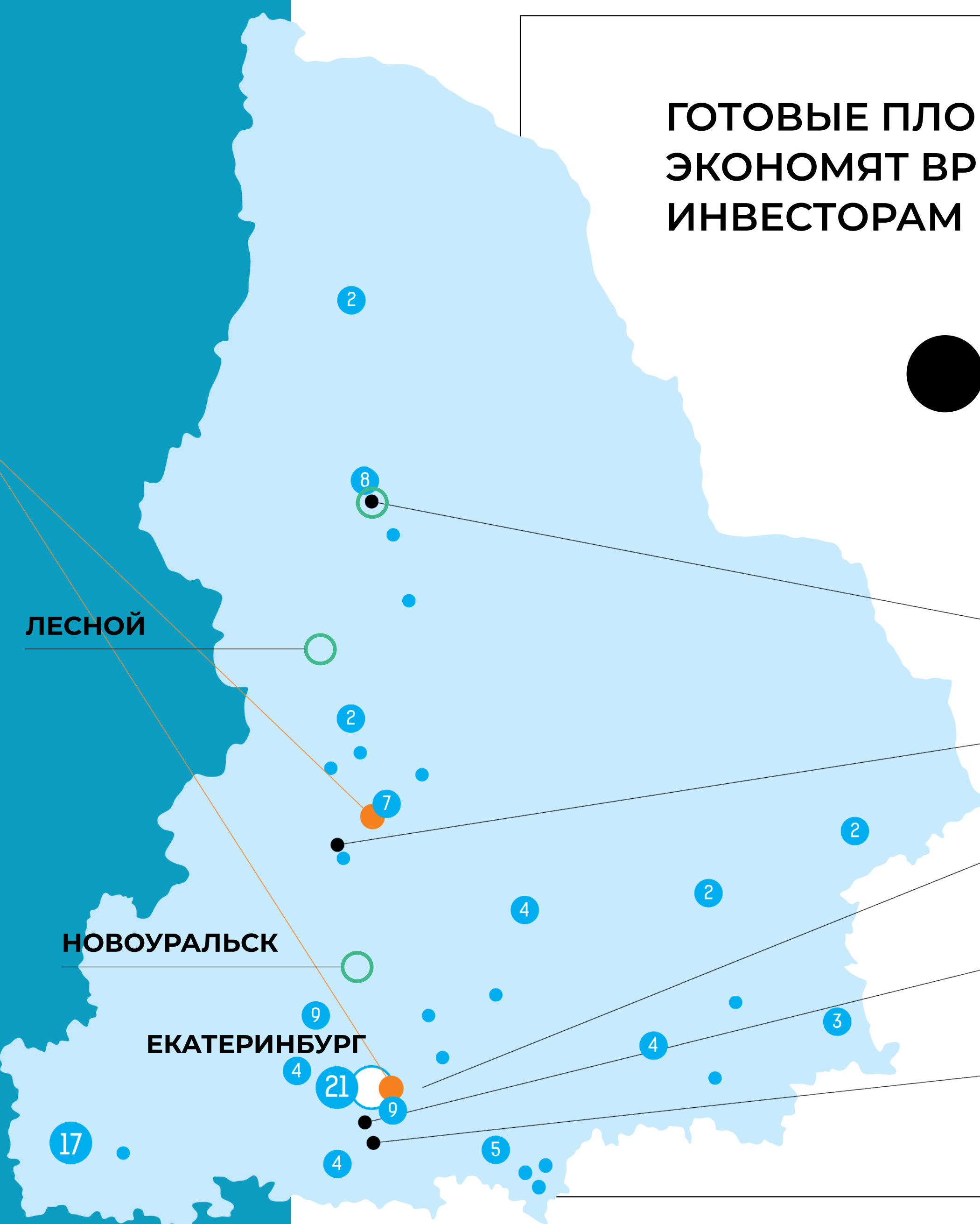
**ПРО-БИЗНЕС-ПАРК**

**ЕКАД-ЮЖНЫЙ**

**ЛЕСНОЙ**

**НОВОУРАЛЬСК**

**ЕКАТЕРИНБУРГ**





# ГОСПОДДЕРЖКА ИНВЕСТИЦИОННЫХ ПРОЕКТОВ

## ИНСТРУМЕНТЫ ПОДДЕРЖКИ ИНДИВИДУАЛЬНО ДЛЯ КАЖДОГО ИНВЕСТОРА

### 1 ЛЬГОТЫ ПО НАЛОГАМ И СТРАХОВЫМ ВЗНОСАМ

#### Территориальные

Территории опережающего развития

Особые экономические зоны

#### Проектные

Приоритетный инвестиционный проект

Специальный инвестиционный контракт

Региональный инвестиционный проект

Соглашение о защите и поощрении капиталовложений

Инвестиционный налоговый вычет

#### Отраслевые

IT

Научно-исследовательская, опытно-конструкторская, внедренческая деятельность

### 2 ОТРАСЛЕВОЕ ФИНАНСОВОЕ СТИМУЛИРОВАНИЕ

#### Программы фондов и Корпорации МСП

Инвестиционные займы

Льготное кредитование

Поручительства

#### Программы профильных министерств

Субсидии из федерального и областного бюджетов

### 3 НЕФИНАНСОВОЕ СТИМУЛИРОВАНИЕ

Акселераторы институтов развития и госкорпораций

Сопровождение инвестпроектов по принципу «единого окна»

	РФ	СВЕРДЛОВСКАЯ ОБЛАСТЬ						
	БАЗОВАЯ СТАВКА	ТОСЭР	ОЭЗ	ПИП	РИП	ИНВ	СЗПК	IT-ОТРАСЛЬ
НАЛОГ НА ПРИБЫЛЬ	20%	5%	2%	16,5%	10%	Вычет до 90% суммы расходов	Неизменность условий на срок соглашения и возмещение расходов на инфраструктуру	3%
НАЛОГ НА ИМУЩЕСТВО	2,2%	0%	0%	0%	0%	2,2%		2,2%
НАЛОГ НА ЗЕМЛЮ	1,5%	0%	0%	1,5%	0%	1,5%		1,5%
СТРАХОВЫЕ ВЗНОСЫ	30%	7,6%	30%	30%	30%	30%		7,6%

## СОЗДАНИЕ ПРОЕКТНОГО И ПРОИЗВОДСТВЕННОГО ЦЕНТРА МИКРОЭЛЕКТРОНИКИ

ВЗАИМОДЕЙСТВИЕ  
СВЕРДЛОВСКОЙ ОБЛАСТИ С  
ВЫСОКОТЕХНОЛОГИЧНЫМИ  
ОТРАСЛЯМИ МОСКОВСКОГО  
РЕГИОНА

СЫРЬЕВАЯ БАЗА  
месторождения  
кремнесодержащих руд

ЭНЕРГЕТИЧЕСКАЯ БАЗА  
энергопрофицитный регион  
13 МВт – избыток  
(согласно балансу  
электрической энергии  
энергосистемы Свердловской  
области)

## ИНТЕЛЛЕКТУАЛЬНЫЙ ПОТЕНЦИАЛ:



УРАЛЬСКОЕ ОТДЕЛЕНИЕ РАН, УРАЛЬСКИЙ  
ФЕДЕРАЛЬНЫЙ УНИВЕРСИТЕТ ИМЕНИ ПЕРВОГО  
ПРЕЗИДЕНТА РОССИИ Б.Н. ЕЛЬЦИНА

## ПРОМЫШЛЕННЫЙ ПОТЕНЦИАЛ:



НПО АВТОМАТИКИ



НПП ВЕКТОР



НПП ГОРИЗОНТ



УРАЛАСБЕСТ



УЭК  
РОСАТОМ

УРАЛХИМКОМБИНАТ



ЭКП  
РОСАТОМ

УРАЛХИМПРИБОР



ИРМ  
РОСАТОМ

ИРМ  
(ИНСТИТУТ РЕАКТОРНЫХ  
МАТЕРИАЛОВ)

## ОБРАЗОВАТЕЛЬНЫЙ ПОТЕНЦИАЛ:



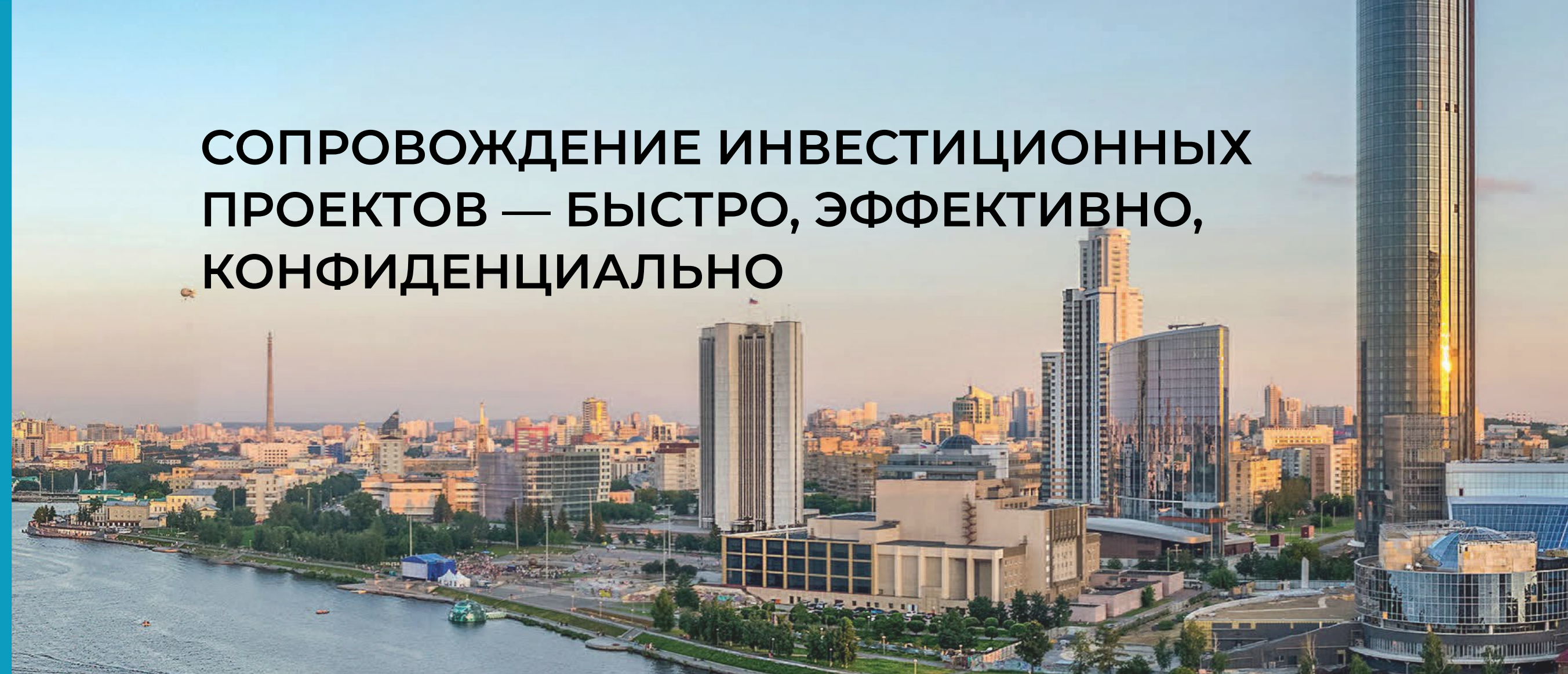
НОЦ «ПЕРЕДОВЫЕ ПРОИЗВОДСТВЕННЫЕ  
ТЕХНОЛОГИИ И МАТЕРИАЛЫ»



## КАЧЕСТВЕННЫЕ СЕРВИСЫ ДЛЯ ИНВЕСТОРА

АНО «АГЕНТСТВО ПО ПРИВЛЕЧЕНИЮ  
ИНВЕСТИЦИЙ СВЕРДЛОВСКОЙ ОБЛАСТИ»  
ОКАЗЫВАЕТ ИНВЕСТОРАМ УСЛУГИ В  
РЕЖИМЕ ЕДИНОГО ОКНА НА КАЖДОМ ЭТАПЕ  
РЕАЛИЗАЦИИ ИНВЕСТИЦИОННОГО ПРОЕКТА

## СОПРОВОЖДЕНИЕ ИНВЕСТИЦИОННЫХ ПРОЕКТОВ — БЫСТРО, ЭФФЕКТИВНО, КОНФИДЕНЦИАЛЬНО



### 1 ПЛАНИРОВАНИЕ

Предоставление информации о рынке и бизнес-среде

Презентация инвестиционных площадок Свердловской области

Информирование о мерах поддержки инвестпроектов

Формирование инвестиционных предложений

### 2 ПОДГОТОВКА

Подбор инвестиционной площадки по критериям инвестора

Подготовка предложений по структурированию финансовой модели проекта

Подготовка предложений по оптимизации графика реализации проекта

### 3 РЕАЛИЗАЦИЯ

Содействие в получении мер поддержки и решении вопросов финансирования проекта

Информационная, консультационная и организационная поддержка в прохождении административных процедур

Помощь в решении кадровых вопросов

Содействие в организации взаимодействия с исполнительными органами власти Свердловской области

### 4 ПРОДВИЖЕНИЕ

Содействие в установлении связей с местным бизнес-сообществом

Содействие в продвижении проекта в России и за рубежом

Оказание содействия в установлении внешнеэкономических связей



ПРАВИТЕЛЬСТВО  
СВЕРДЛОВСКОЙ  
ОБЛАСТИ



МИНИСТЕРСТВО  
ИНВЕСТИЦИЙ И  
РАЗВИТИЯ



АГЕНТСТВО  
ПО ПРИВЛЕЧЕНИЮ  
ИНВЕСТИЦИЙ  
Свердловской области

## Куйвашев Евгений Владимирович

Губернатор Свердловской области

Адрес: 620031, г. Екатеринбург, пл. Октябрьская, д. 1

Телефон: +7 (343) 354-00-95, +7 (343) 362-18-51

Сайт: [gubernator96.ru](http://gubernator96.ru)

## Хлыбова Елена Александровна

И.О. Министра инвестиций  
и развития Свердловской области

Адрес: 620031, г. Екатеринбург, пл. Октябрьская, д. 1

Телефон: +7 (343) 312-00-31 (доб. 003)

Сайт: [www.mir.midural.ru](http://www.mir.midural.ru)

E-mail: [e.hlybova@egov66.ru](mailto:e.hlybova@egov66.ru)

## Ионин Дмитрий Александрович

Заместитель Губернатора  
Свердловской области

Адрес: 620031, г. Екатеринбург, пл. Октябрьская, д.1

Телефон: +7 (343) 362-17-00

Сайт: [www.midural.ru](http://www.midural.ru)

E-mail: [psso@egov66.ru](mailto:psso@egov66.ru)

## Агентство по привлечению инвестиций Свердловской области

Адрес: 620014, г. Екатеринбург, Бориса Ельцина д.3, офис 517

Телефон: +7 (343) 311-52-80

Сайт: [invest-in-ural.ru](http://invest-in-ural.ru)

E-mail: [welcome@ai-so.ru](mailto:welcome@ai-so.ru)

